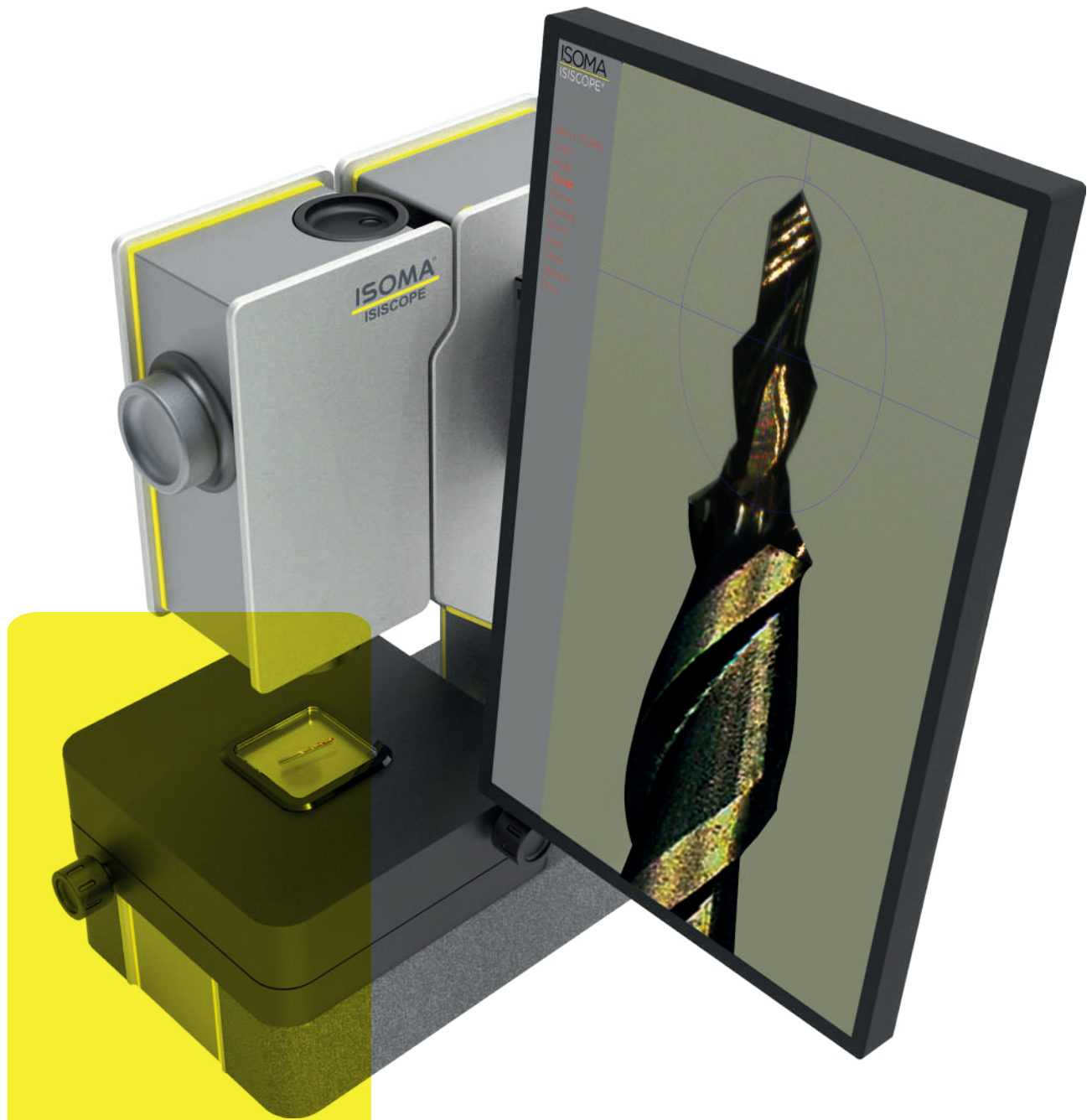


# ISOMA<sup>®</sup>

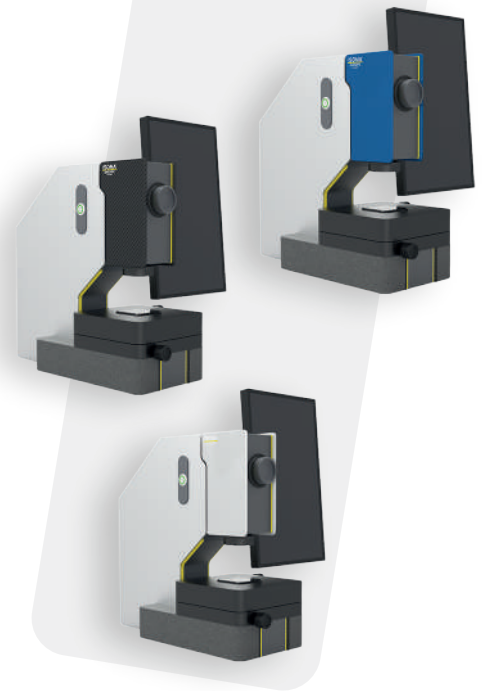


ISIscope<sup>®</sup> | DE

**IS ZUBEHÖR**  
BETRIEBSEQUIPMENT



ISIScope®



## Konzept

Das kompakte Werkstatt-Messmikroskop ist gemacht für das Ausmessen und Beobachten von Präzisionsteilen in Ihrer Produktion. Die einfachste Bedienung durch den Isoma-Knopf und eine komplette Integration von Beleuchtung und Zoom ermöglicht eine einfachste Bedienung für jedermann.

## Vorteile



Ergonomisches Arbeiten dank unabhängiger Bildschirmkonfigurationen.



Höchste Bildqualität bei allen Zoomstufen für optimale Teileerkennung.



Die neueste Elektronik und Software immer verfügbar und nachrüstbar. Auf allen Geräten denselben Softwarestand!



Garantiert schnelles und präzises Messresultat und somit hohe Wirtschaftlichkeit.



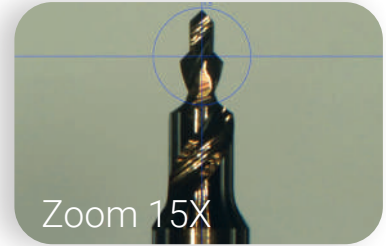
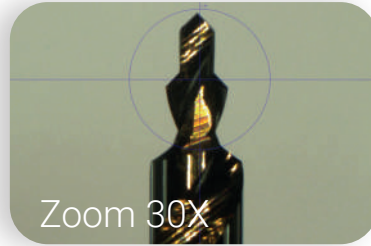
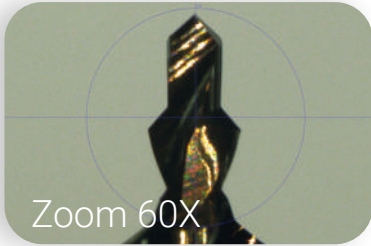
Bedienbar mit öligen Fingern, Handschuhen oder ESD-Schutzausrüstung.



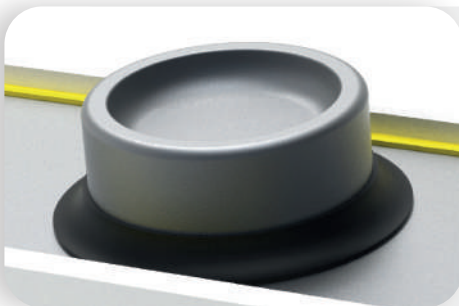
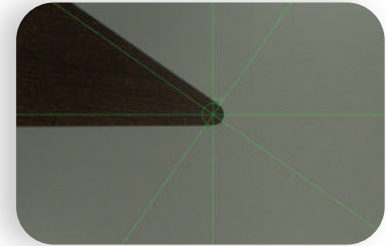
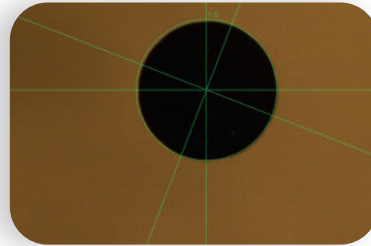
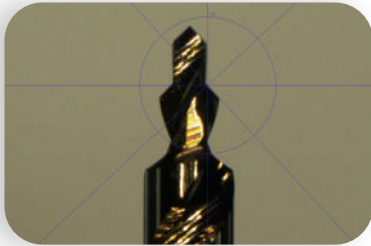
Integriertes Zoom, mit kalibrierter Strichplatte und Messfunktion. Kein Umrechnen mehr von Radien.

## Funktionen

- Integriertes 3-Stufen Zoom ohne Interpolation für ein perfektes Bild.

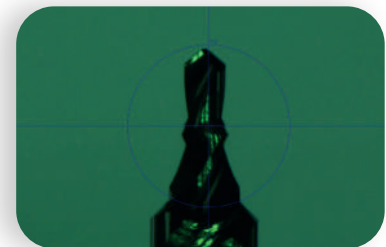
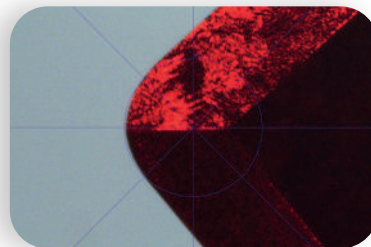
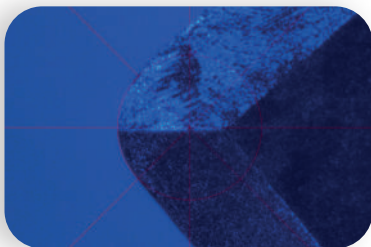


- Präzise Winkel und Distanzmessung.

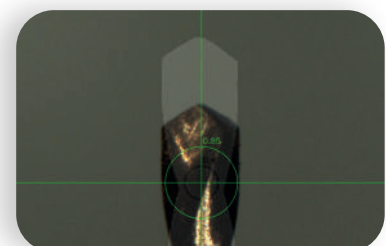
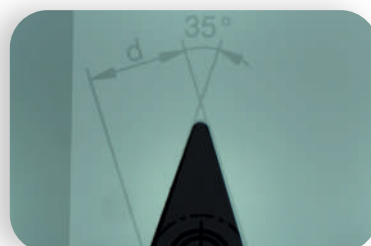
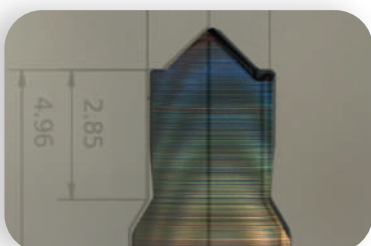


- Einfache, intuitive und industrielle Bedienung dank Isoma-Bedienknopf.
- Bedienbar mit Handschuhen, ESD-Schutzausrüstung oder öligen Fingern.

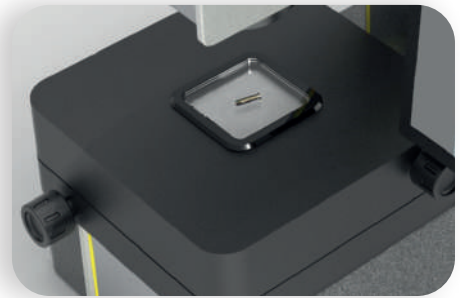
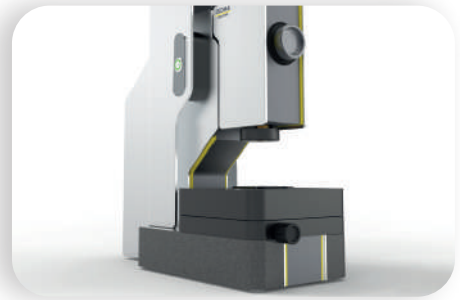
- Integrierte Beleuchtung mit Farbauswahl und Intensitätskontrolle.



- Integrierte Bilderfassung und Datenübertragung. | Schablone aus Fertigungszeichnung PDF. | Schablone aus einem Referenzteil.



## Messtisch



- Präzisionsführungen auf Rollen mit Messweg 50 x 50mm.
- Integrierte LED-Beleuchtung mit einstellbarer Farbauswahl und Intensität.
- Zwei digitale Messlineale: 140nm-Auflösung, vollständig eingekapselt und integriert für die X-Y-Koordinatenmessung mit Ablesung von 0.001 mm.
- Eine isostatische Aufnahme für Auflagen.

### Bildschirmkonfiguration:

- Integriert links oder rechts.



- Integrierte 43".



### Option zur Personalisierung des Covers:



## Technische Daten

Produktcode	ISIscope®
Sichtfeld-Auflösung	ZOOM 15x 7x9.3mm (5.6µm/px) ZOOM 30x 3.5x4.65mm (2.8µm/px) ZOOM 60x 1.8x2.3mm (1.4µm/px)
Messtisch	50x50mm Messweg mit digitalen Messlinealen und 140nm-Auflösung
Anzeige	Integrierter 15" Bildschirm oder 43" mit flexibler Anbindung für eine ergonomische laterale oder frontale Nutzung
Sockel	Granitsockel für Stabilität und Genauigkeit welcher ein Vertikaltrieb mit 50 mm enthält
Isoma-Bedienknopf	Intuitive und industrielle Bedienung dank Isoma-Bedienknopf
Schnittstelle	Stromversorgung 110-230V AC, 8-4A
Gewicht	18 kg
Allgemein	Abmessungen 220 x 470 x 430 mm

### Optionen

ISOperformance	Austausch der Elektronik und Software auf neuestem Stand bei der Kalibrierung
Saphir	Messaufgabe aus Saphirglas
Overlay	Softwareoption PDF-Overlay und Schablone als Referenzteil

**ISOMA GmbH**  
Industriestrasse 37a  
2555 Brügg b. Biel  
+41 32 366 00 20  
www.isoma.ch

Verkauf, Service und Ersatzteile vor Ort durch:



**IS Zubehör GmbH**  
Kapuzinerweg 10 | 70374 Stuttgart  
Telefon: +49 (0)711/953906-11  
E-Mail: [vertrieb@is-zubehoer.de](mailto:vertrieb@is-zubehoer.de)